

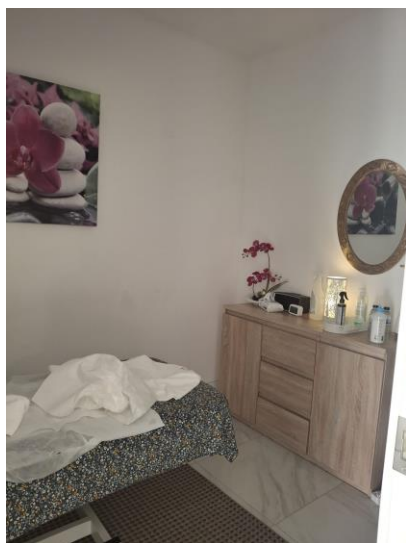
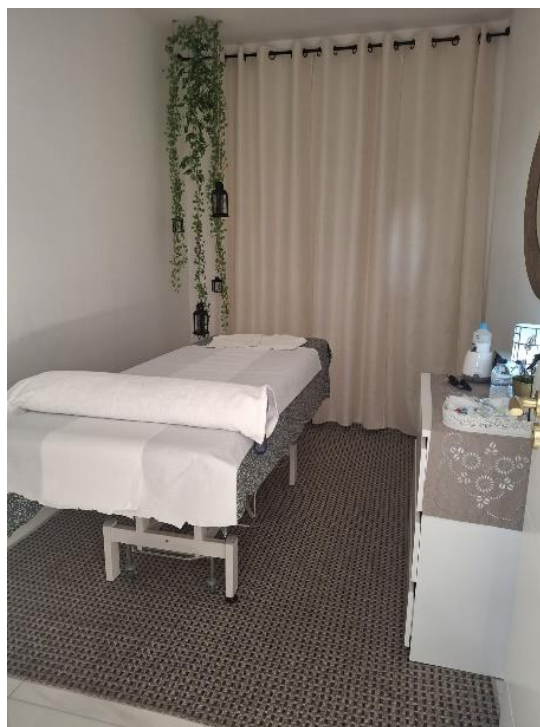
COMUNICADO DE IMPRENSA

ASAE deteta indícios de lenocínio e atividades ilícitas em estabelecimentos de massagens

Operação *Fachada*

A Autoridade de Segurança Alimentar e Económica (ASAE), através da sua Unidade Regional do Sul e da Unidade Nacional de Informações e Investigação Criminal, desenvolveu uma operação de prevenção criminal direcionada ao combate a práticas ilícitas no setor dos serviços de bem-estar e massagens, no concelho de Loulé.

No decurso da operação, foram detetados em vários operadores onde era anunciada a prestação de serviços de massagens de relaxamento e desportiva, a prática de atividades ilícitas tendo sido identificados fortes indícios da prática de lenocínio, para além das atividades de massagem inerentes aos serviços prestados.



Em consequência, foram instaurados **três processos-crime** pelos ilícitos de **lenocínio, fraude fiscal e usurpação de funções**.

Foram ainda realizadas inquirições de testemunhas e constituídos arguidos sujeitos à medida de coação de **Termo de Identidade e Residência** e **determinada a suspensão imediata das atividades ilícitas**.

A ASAE continuará a desenvolver ações de fiscalização, no âmbito das suas competências, em todo o território nacional, promovendo uma sã e leal concorrência entre operadores económicos e reforçando o combate às atividades ilícitas, contribuindo para um mercado mais transparente e seguro.

ASAE, uma Autoridade, uma Missão, um Compromisso.

ASAE, 07 de julho de 2026.